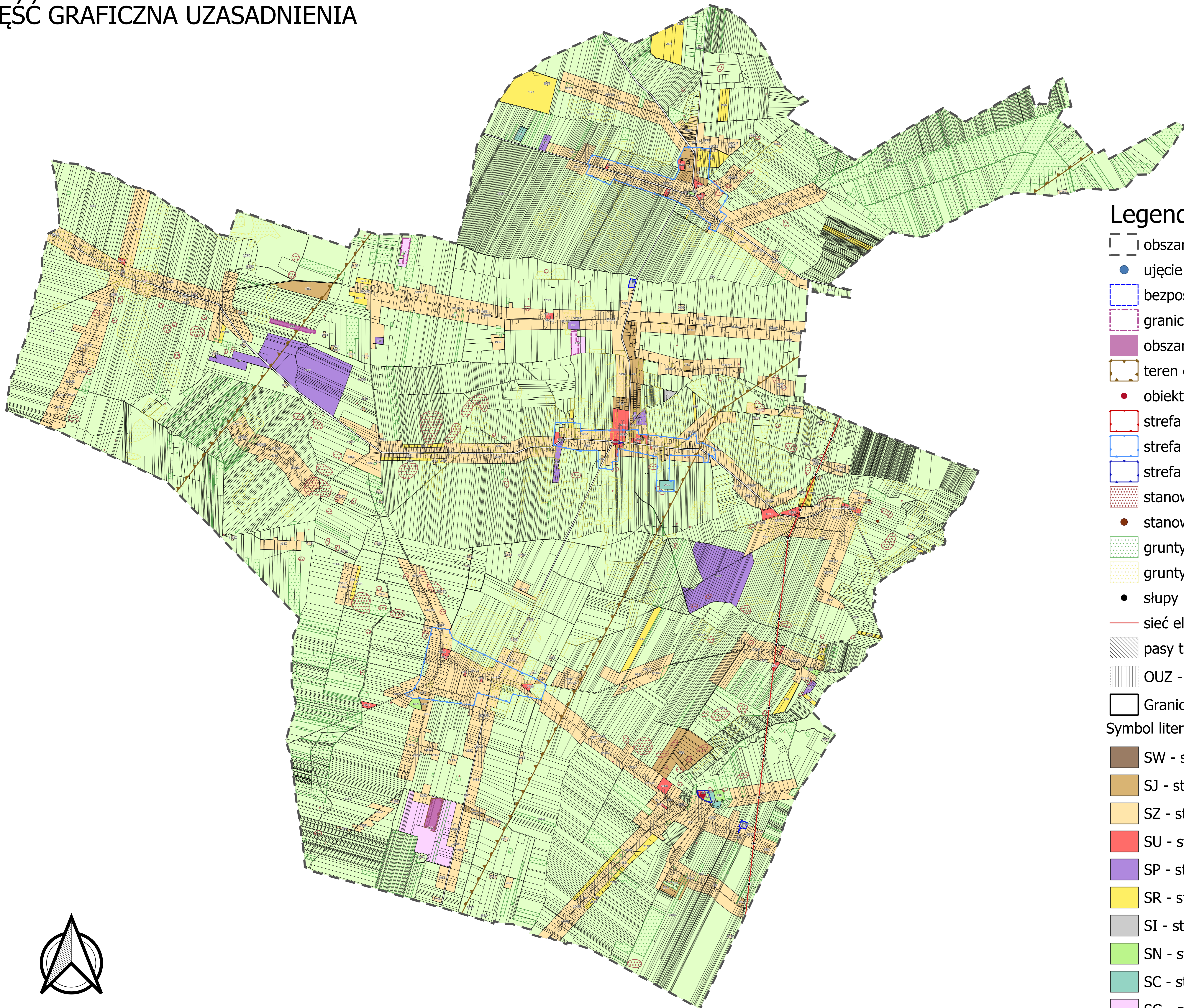


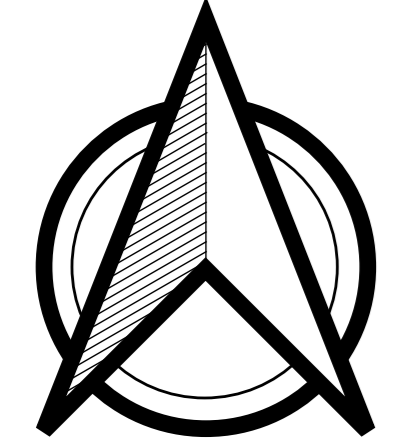
PLAN OGÓLNY GMINY LGOTA WIELKA

CZĘŚĆ GRAFICZNA UZASADNIENIA



Legenda

- obszar objęty planem ogólnym gminy
- ujęcie wody
- bezpośrednia strefa ochronna ujęcia wody
- granica udokumentowanych złóż
- obszar górniczy
- teren górniczy
- obiekt wpisany do rejestru zabytków
- strefa ścisłej ochrony konserwatorskiej
- strefa ochrony konserwatorskiej układu urbanistycznego
- strefa ochrony konserwatorskiej ekspozycji obiektów zabytkowych
- stanowisko archeologiczne
- stanowisko archeologiczne
- grunty leśne
- grunty rolne klasy I-III
- słupy linii najwyższych napięć
- sieć elektroenergetyczna najwyższych napięć 220 kV
- pasy technologiczne linii najwyższych napięć
- OUZ - Obszar uzupełnienia zabudowy
- Granice działek ewidencyjnych
- Symbol literowy i nazwa strefy planistycznej**
- SW - strefa wielofunkcyjna z zabudową mieszkaniową wielorodzinną
- SJ - strefa wielofunkcyjna z zabudową mieszkaniową jednorodzinną
- SZ - strefa wielofunkcyjna z zabudową zagrodową
- SU - strefa usługowa
- SP - strefa gospodarcza
- SR - strefa produkcji rolniczej
- SI - strefa infrastrukturalna
- SN - strefa zieleni i rekreacji
- SC - strefa cmentarzy
- SG - strefa górnictwa
- SO - strefa otwarta
- SK - strefa komunikacyjna



0 1 2 km
SKALA 1:15 000

Obszar całej gminy znajduje się w granicach Głównego Zbiornika Wód Podziemnych (GZWP) nr 408 - Niecka Miechowska (część NW)